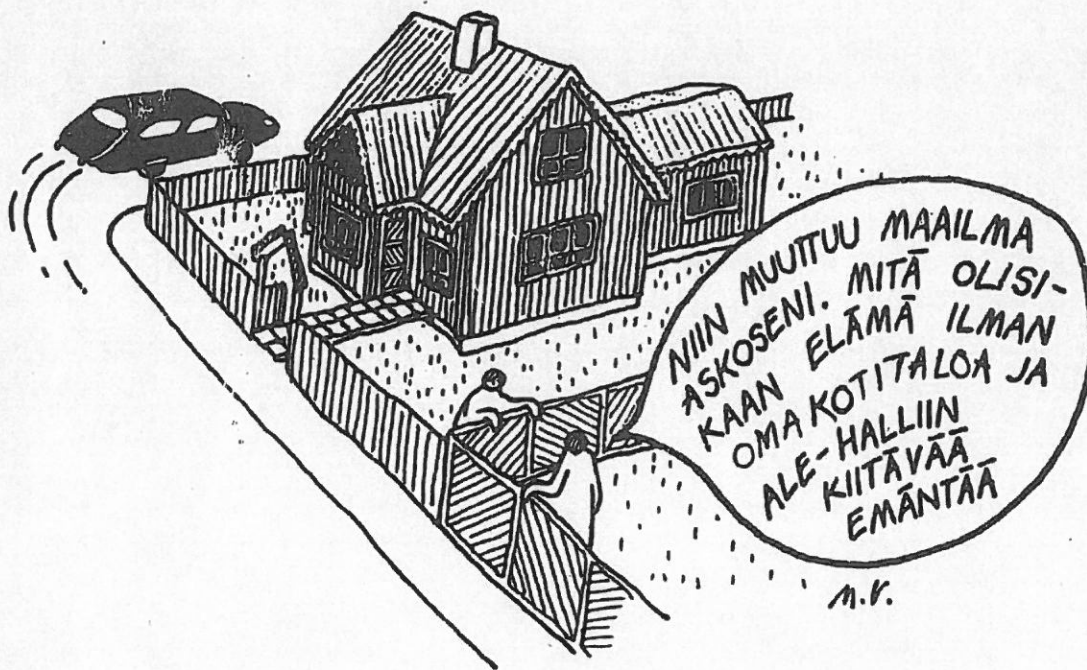




OULAINEN

10. ETELÄRANTA

RAKENTAMISTAPA-OHJEET KORTTELIT 12-19

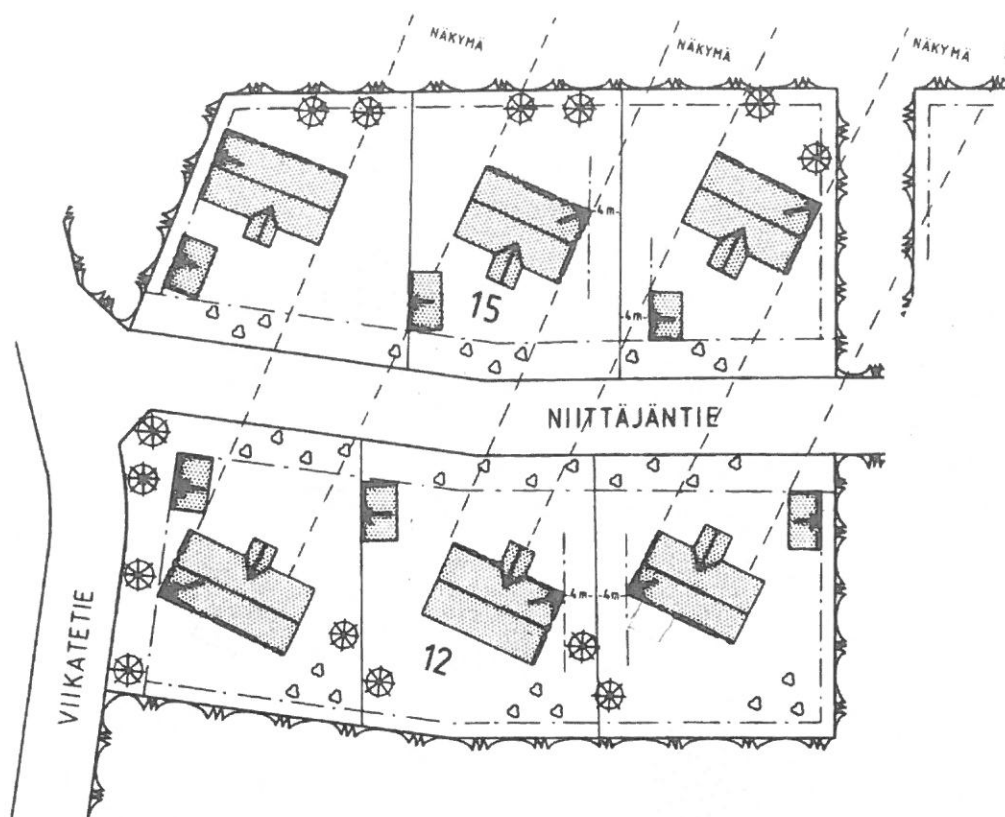


Leena Roppola
LEENA ROPPOLA
ALUEARKKITEHTI

24.2.1999

Valvontalautakunta 23.3.99

RAKENTAMISTAPA-OHJEET KORTTEILEILLE 12 JA 15



Rakennuksen suunta ja sijoitus:

- rakennus on sijoitettava ohjeen mukaisesti näkymien säilyttämiseksi

Julkisivumateriaali:

- rapattu, poltettu tiili, puu, hirsi

Julkisivun värit:

- harmaa, sininen (esim. Tikkurilan värikartan X073, X153), tehosteväri valkoinen tai pääväriä vaaleampi

Katon värit:

- ruskea, harmaa, punainen
- EI MUSTA

Kattokaltevuus:

- 1:3 - 1:2 (katso periaatekuva n:o 1)

Istutukset:

- istutuksilla pyrittävä aikaansaamaan tonteille erillisiä pihatiloja
- näkymäalueille ei saa istuttaa puita

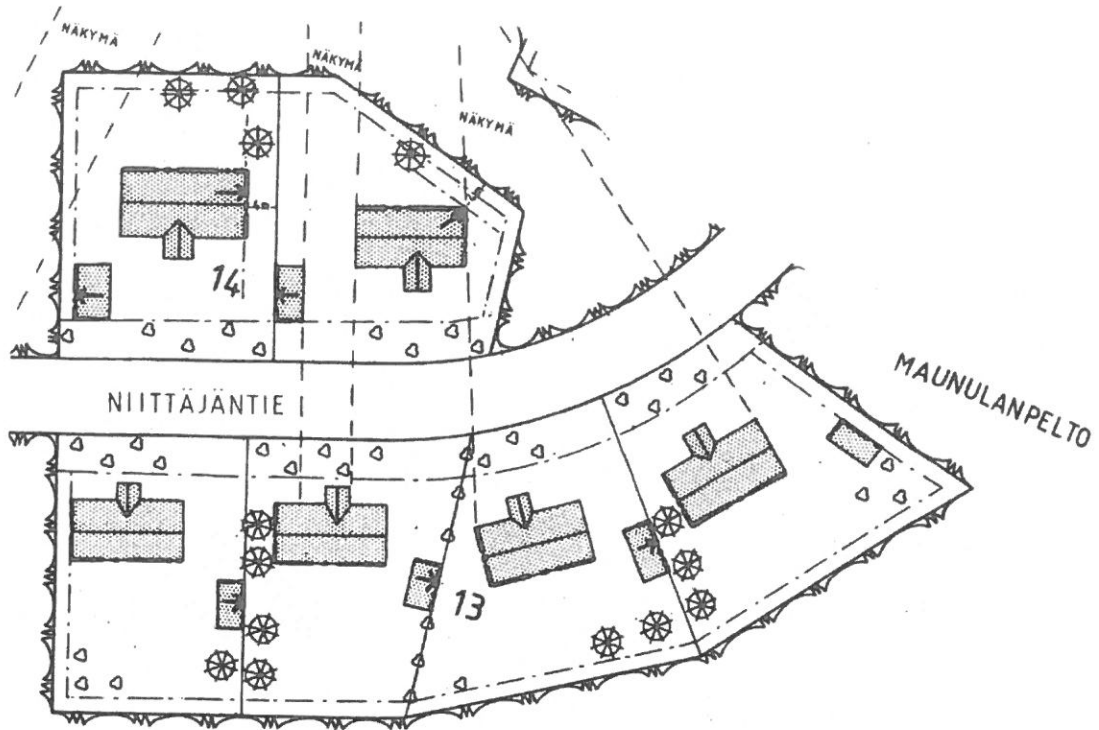
- Korttelissa 15 suositeltavin rakennustapa on eritasoratkaisu (katso periaatekuva n:o 2)

- rakennettaessa hirrestä, on käytettävä lamellihiirtä tai höylähiirtä (ei pyöröhiirtä), nurkat lyhyet ja laudoitetut

- uudisrakennusten tulee sopeutua koon, korkeuden, kattomuodon ja -kaltevuuden, julkisivujen mittasuhteiden ja pintojen, ovien ja ikkunoiden, rakennusaineiden, väri- ja kattamisaineiden sekä yksityiskohtien puolesta ympäristön rakennuksiin sekä kyläkuvaan

- tavaroita voidaan säilyttää ulkotiloissa vain aidatuissa katoksissa tai varastorakennuksissa

RAKENTAMISTAPA-OHJEET KORTTEILEILLE 13 JA 14



Rakennuksen suunta ja sijoitus:

- rakennus on sijoitettava ohjeen mukaisesti näkymien säilyttämiseksi

Julkisivumateriaali:

- rapattu, poltettu tiili, puu, hirsi

Julkisivun väritys:

- vihertävä (esim. Tikkurilan värikartan X146, X076, H047), tehosteväri valkoinen tai pääväriä vaaleampi

Katon väritys:

- ruskea, harmaa, punainen
- EI MUSTA

Kattokaltevuus:

- 1:3 - 1:2 (katso periaatekuva n:o 1)

Istutukset:

- istutuksilla pyrittävä aikaansaamaan tonteille erillisiä pihatiloja
- näkymäalueille ei saa istuttaa puita

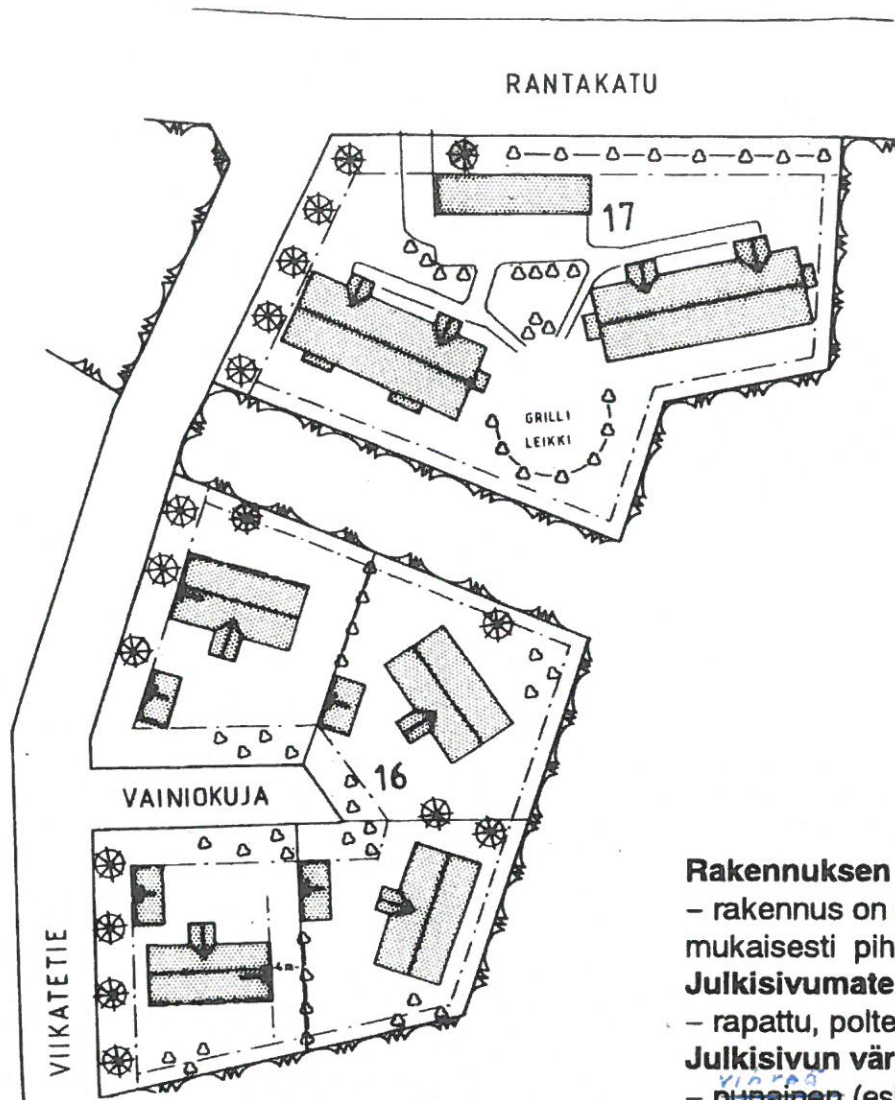
- Korttelissa 14 suositeltavin rakennustapa on eritasoratkaisu (katso periaatekuva n:o 2)

- rakennettaessa hirrestä, on käytettävä lamellihirttä tai höylähirttä (ei pyöröhirttä), nurkat lyhyet ja laudoitetut

- uudisrakennusten tulee sopeutua koon, korkeuden, kattomuodon ja -kaltevuuden, julkisivujen mittasuhteiden ja pintojen, ovien ja ikkunoiden, rakennusaineiden, väri- ja kattamisaineiden sekä yksityiskohtien puolesta ympäristön rakennuksiin sekä kyläkuvaan

- tavaroita voidaan säilyttää ulkotiloissa vain aidatuissa katoksissa tai varastorakennuksissa

RAKENTAMISTAPA-OHJEET KORTTELEILLE 16 JA 17



Rakennuksen suunta ja sijoitus:

– rakennus on sijoitettava ohjeen mukaisesti piha-alueiden rajaamiseksi.

Julkisivumateriaali:

– rapattu, poltettu tiili, puu, hirsi

Julkisivun väritys:

– ~~punainen~~ ^{valkoinen} (esim. Tikkurilan värikartan Y041), tehosteväri valkoinen tai pääväriä vaaleampi

Katon väritys:

- ruskea, harmaa
- EI MUSTA

Kattokaltevuus:

- 1:3 – 1:2 (katso periaatekuva n:o 1)

Istutukset:

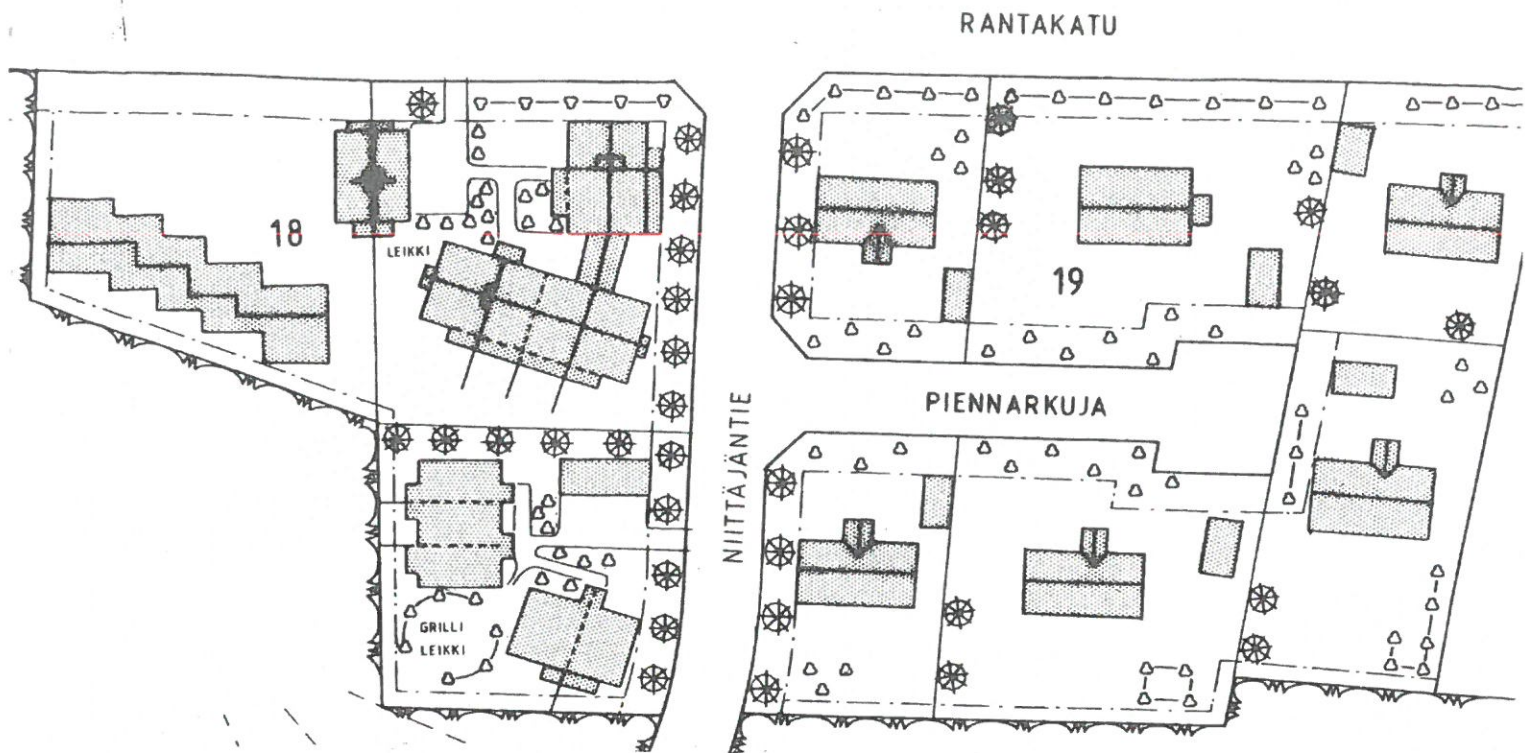
- istutuksilla pyrittävä aikaansaamaan tonteille erillisiä pihatiloja

– rakennettaessa hirrestä, on käytettävä lamellihirttä tai höylähirttä (ei pyöröhirttä), nurkat lyhyet ja laudoitetut

– uudisrakennusten tulee sopeutua koon, korkeuden, kattomuodon ja -kaltevuuden, julkisivujen mittasuhteiden ja pintojen, ovien ja ikkunoiden, rakennusaineiden, väri- ja kattamisaineiden sekä yksityiskohtien puolesta ympäristön rakennuksiin sekä kyläkuvaan

– tavaroita voidaan säilyttää ulkotiloissa vain aidatuissa katoksissa tai varastorakennuksissa

RAKENTAMISTAPAOHJEET KORTTEILEILLE 18 JA 19



Rakennuksen suunta ja sijoitus:

- korttelissa 18 on autokatos/talli sijoitettava ohjeen mukaisesti rakennetun autokatoksen rakennustapaa noudattaen pihä-alueiden rajaamiseksi.

Julkisivumateriaali:

- rapattu, poltettu tiili, puu, hirsi

Julkisivun väritys:

- kellertävä (esim. Tikkurilan värikartan X055, X071, X054), tehosteväri valkoinen tai pääväriä vaaleampi

Katon väritys:

- ruskea, harmaa, punainen
- EI MUSTA

Kattokaltevuus:

- 1:3 – 1:2 (katso periaatekuva n:o 1)

Istutukset:

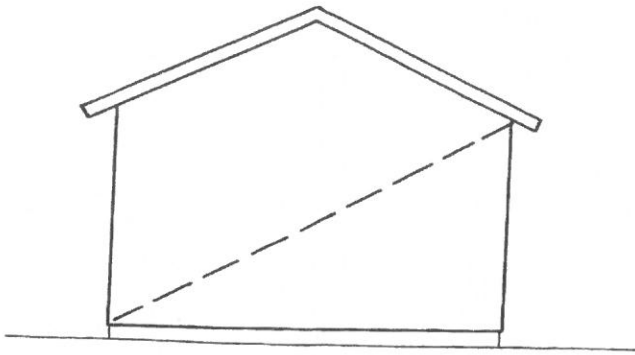
- istutuksilla pyrittävä aikaansaamaan tonteille erillisiä pihatiloja

- rakennettaessa hirrestä, on käytettävä lamellihirttä tai höylähirttä (ei pyöröhirttä), nurkat lyhyet ja laudoitetut

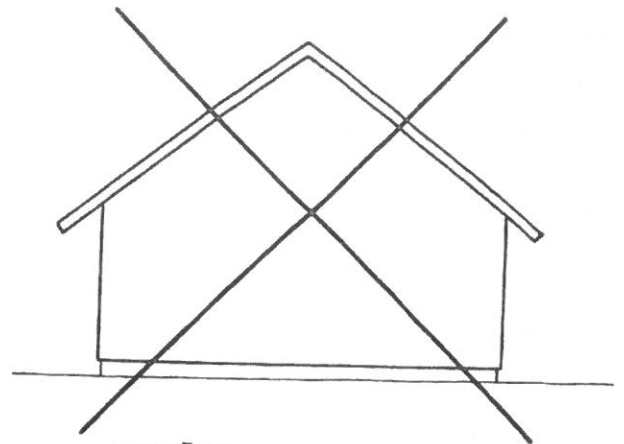
- uudisrakennusten tulee sopeutua koon, korkeuden, kattomuodon ja -kaltevuuden, julkisivujen mittasuhteiden ja pintojen, ovien ja ikkunoiden, rakennusaineiden, väri- ja kattamisaineiden sekä yksityiskohtien puolesta ympäristön rakennuksiin sekä kyläkuvaan

- tavaroita voidaan säilyttää ulkotiloissa vain aidatuissa katoksissa tai varastorakennuksissa

PERIAATEKUVA 1.



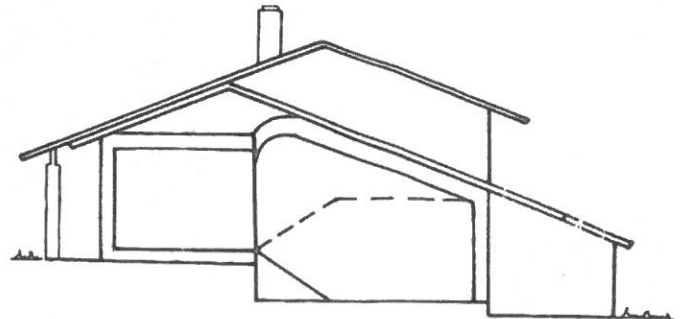
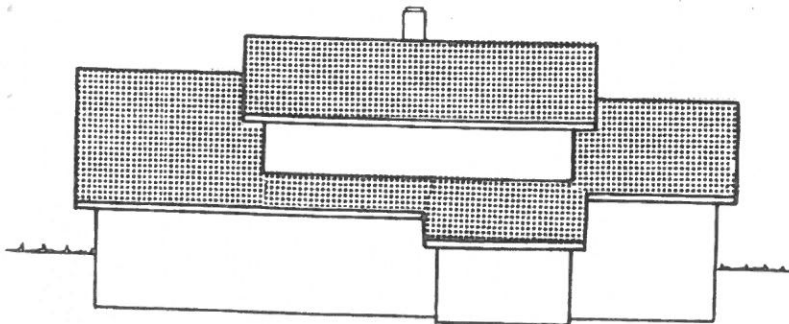
Mittasuhteet toimivat kun päädyn lävistäjä on samansuuntainen katon kaltevuuden kanssa (voi poiketa hieman).





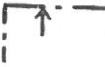



EI NÄIN

PERIAATEKUVA 2.

ERITASORATKAISU



KARTOILLA OLEVIEN MERKINTÖJEN SELITYS:

-  /NAKYMA/ Säilytettävä näkymä
-  Rakennuksen suuntaa osoittava merkintä
-  Nuoli osoittaa rakennuksen etäisyyden tontin rajasta
-  Istutettava puu
-  Istutettava pensas tai pensasryhmä
-  Istutettava pensasaita